



## **Ditta GRILLOFER snc**

Via Bruno Capponi, 42 Z.I. Maratta Bassa, 20  
COMUNE DI TERNI

**“CENTRO DI RACCOLTA - IMPIANTO DI TRATTAMENTO DI VEICOLI  
FUORI USO, RAEE E METALLI**

**Con operazioni di Recupero R13 Messa in Riserva, R12 Scambio Rifiuti,  
R4 riciclaggio/recupero metalli**

**STOCCAGGIO RIFIUTI DI CARTA, LEGNO E PLASTICA  
Con operazioni di Recupero R13 Messa in Riserva”**

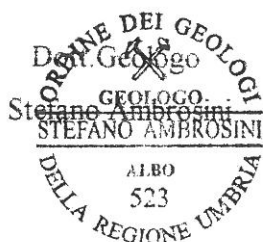
### **VERIFICA DI ASSOGGETTABILITA' A VIA**

(D.Lgs 152/06 e s.m.i. – D.P.R. 254/03 - L.R. N°12/2010 – D.G.R. 861/2011 – D.G.R. 1100/2014)

## ***PROGETTO PRELIMINARE***

### **TAVOLE**

**Il Redattore**







## **Ditta GRILLOFER snc**

Via Bruno Capponi, 42 Z.I. Maratta Bassa, 20  
COMUNE DI TERNI

**“CENTRO DI RACCOLTA - IMPIANTO DI TRATTAMENTO  
DI VEICOLI FUORI USO, RAEE E METALLI**

**Con operazioni di Recupero R13 Messa in Riserva, R12 Scambio Rifiuti,  
R4 riciclaggio/recupero metalli**

**STOCCAGGIO RIFIUTI DI CARTA, LEGNO E PLASTICA**

**Con operazioni di Recupero R13 Messa in Riserva”**

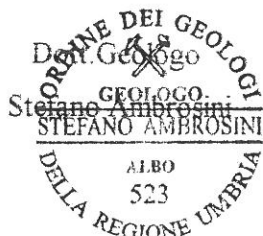
### **VERIFICA DI ASSOGGETTABILITA' A VIA**

*RELAZIONE TECNICA GENERALE*

### **TAV 1 PLANIMETRIA- LAY-OUT IMPIANTO**

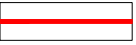
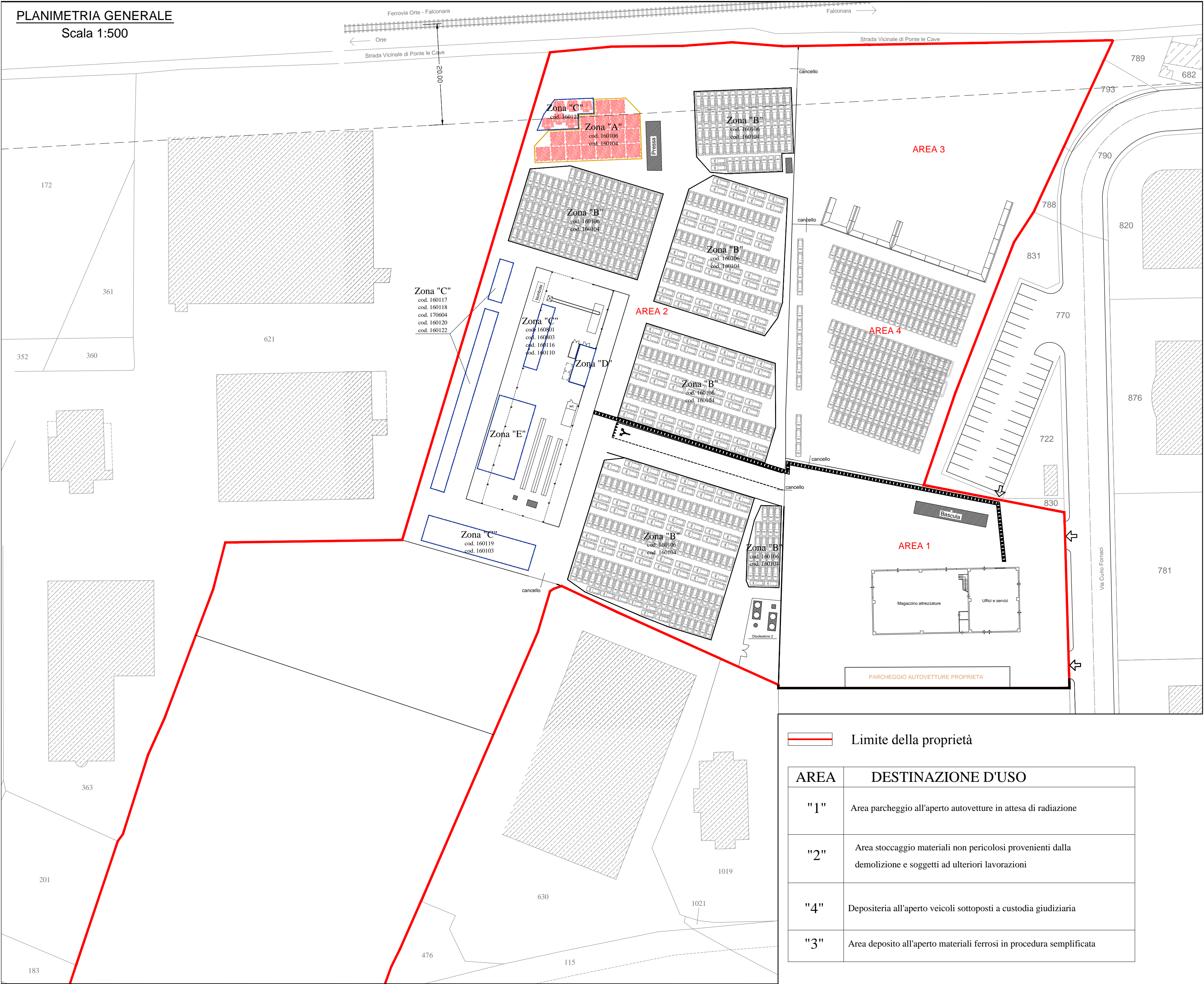
***STATO DI FATTO (autorizzato)***

**Il Redattore**



PLANIMETRIA GENERALE

Scala 1:500



Limite della proprietà

AREA	DESTINAZIONE D'USO
"1"	Area parcheggio all'aperto autovetture in attesa di radiazione
"2"	Area stoccaggio materiali non pericolosi provenienti dalla demolizione e soggetti ad ulteriori lavorazioni
"4"	Depositeria all'aperto veicoli sottoposti a custodia giudiziaria
"3"	Area deposito all'aperto materiali ferrosi in procedura semplificata



## **Ditta GRILLOFER snc**

Via Bruno Capponi, 42 Z.I. Maratta Bassa, 20  
COMUNE DI TERNI

**“CENTRO DI RACCOLTA - IMPIANTO DI TRATTAMENTO  
DI VEICOLI FUORI USO, RAEE E METALLI**

**Con operazioni di Recupero R13 Messa in Riserva, R12 Scambio Rifiuti,  
R4 riciclaggio/recupero metalli**

**STOCCAGGIO RIFIUTI DI CARTA, LEGNO E PLASTICA**

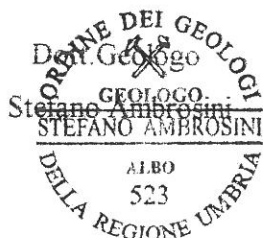
**Con operazioni di Recupero R13 Messa in Riserva”**

## **VERIFICA DI ASSOGGETTABILITA' A VIA**

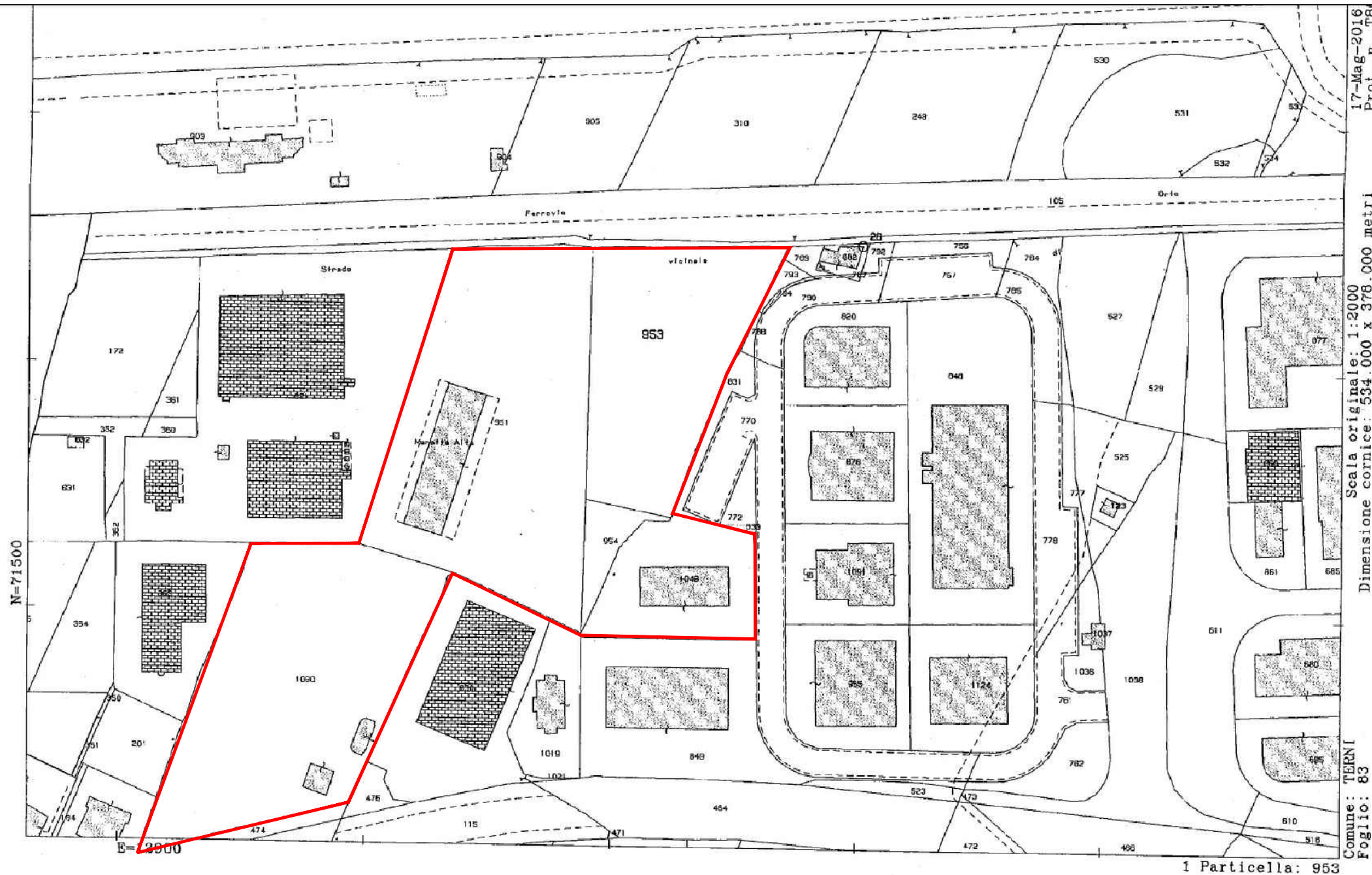
*RELAZIONE TECNICA GENERALE*

## **TAV 2 PLANIMETRIA CATASTALE 1:2000**

**Il Redattore**









## **Ditta GRILLOFER snc**

Via Bruno Capponi, 42 Z.I. Maratta Bassa, 20  
COMUNE DI TERNI

**“CENTRO DI RACCOLTA - IMPIANTO DI TRATTAMENTO  
DI VEICOLI FUORI USO, RAEE E METALLI**

**Con operazioni di Recupero R13 Messa in Riserva, R12 Scambio Rifiuti,  
R4 riciclaggio/recupero metalli**

**STOCCAGGIO RIFIUTI DI CARTA, LEGNO E PLASTICA**

**Con operazioni di Recupero R13 Messa in Riserva”**

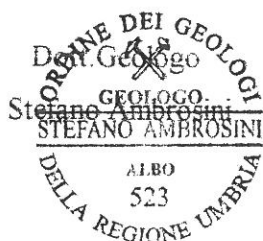
### **VERIFICA DI ASSOGGETTABILITA' A VIA**

*RELAZIONE TECNICA GENERALE*

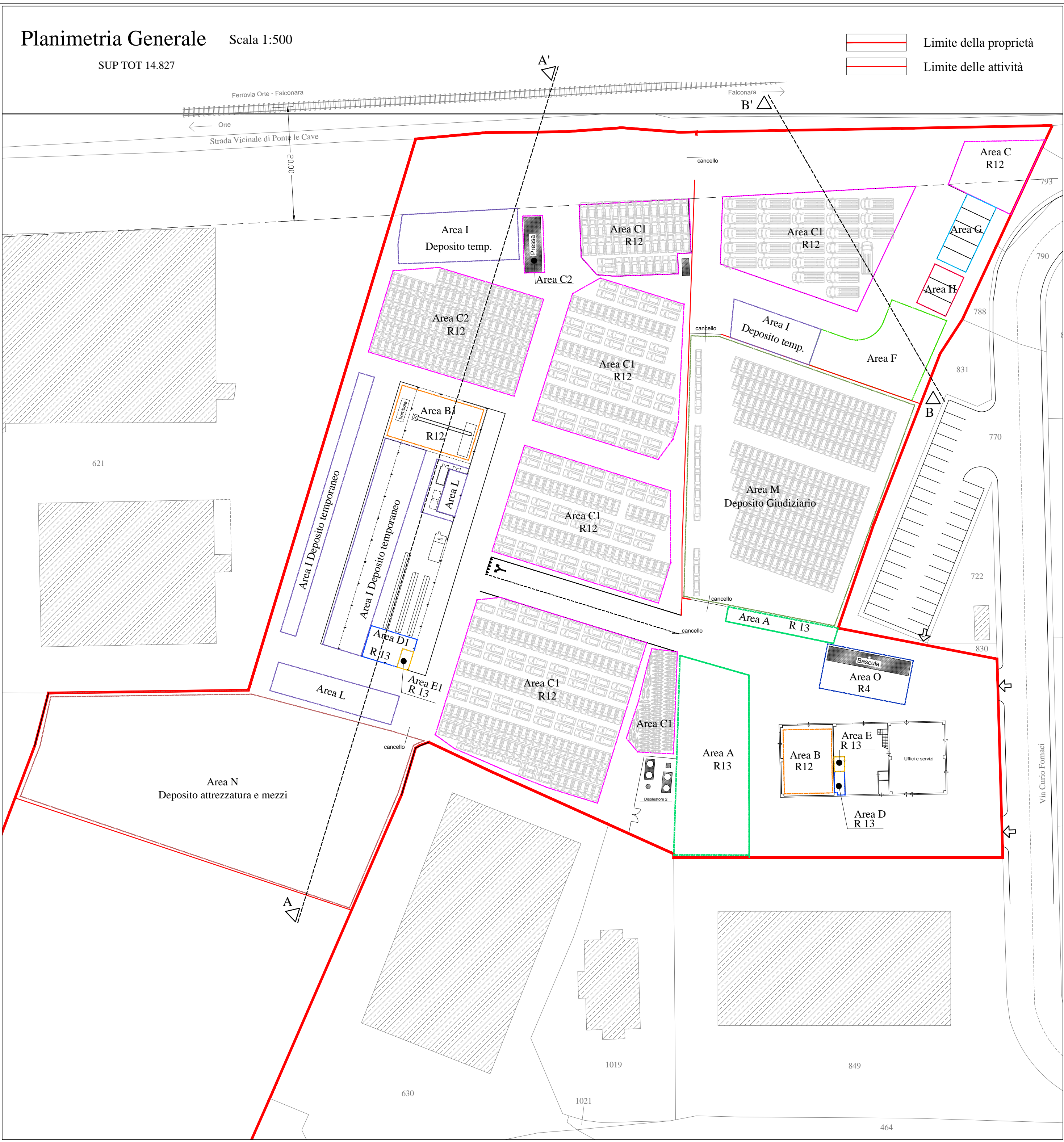
### **TAV 3 PLANIMETRIA SEZIONI- LAY-OUT IMPIANTO**

### ***STATO DI PROGETTO***

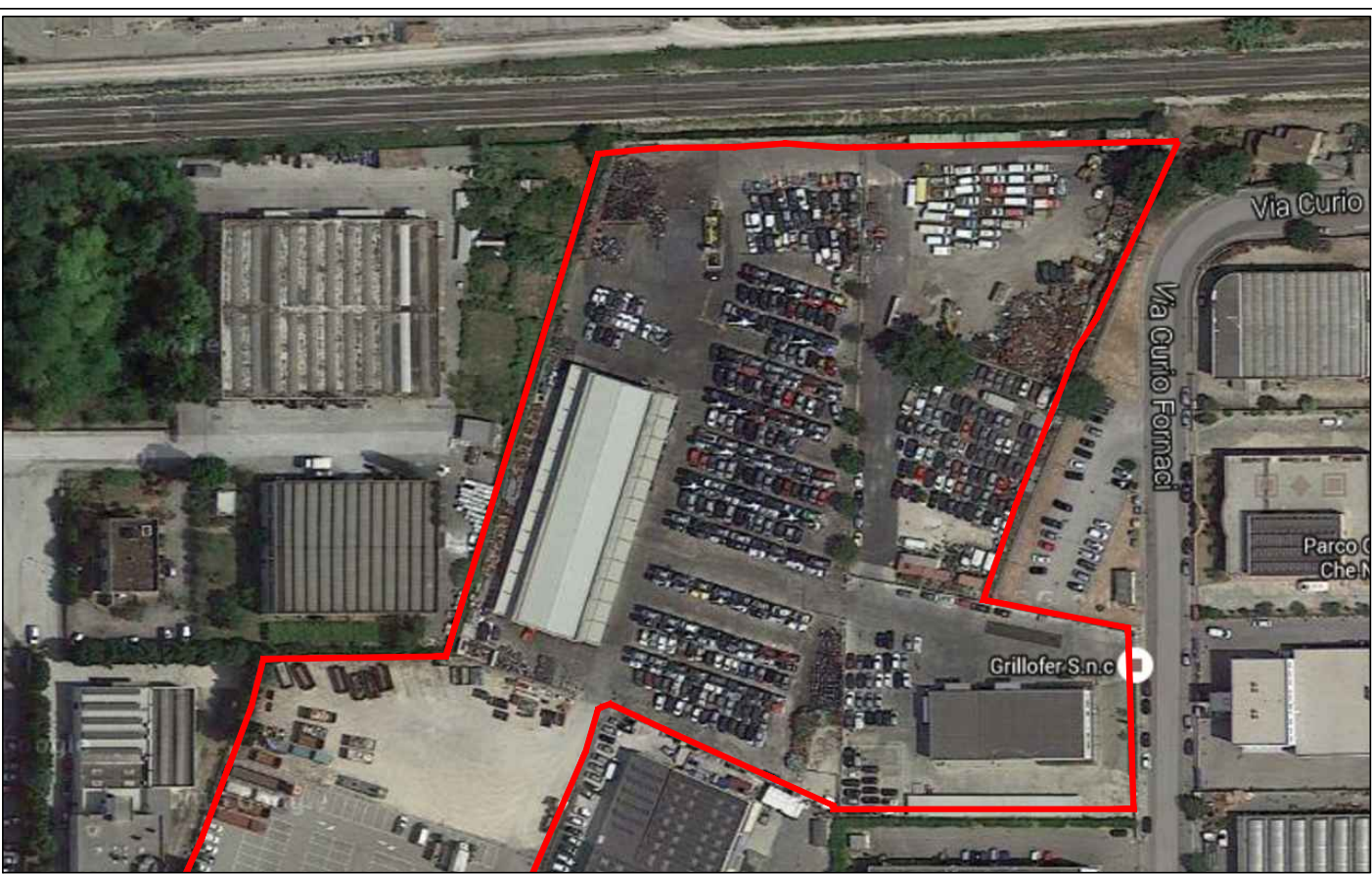
**Il Redattore**







- Limite della proprietà
- Limite delle attività



Legenda

AREE:

- A

 Stazionamento veicoli fuori uso R13
- B

 Messa in sicurezza Veicoli fuori uso e RAEE Pericolosi R12
- B1

 Messa in sicurezza Veicoli fuori uso e RAEE Pericolosi R12
- C

 Selezione/Cernita rifiuti metallici parti Veicoli non pericolosi R12
- C1

 Deposito Veicoli bonificati per l'eventuale smontaggio pezzi di ricambio e componenti recuperabili commercializzabili R12.
- C2

 Deposito e pressatura carcasse Veicoli R12
- D

 Stoccaggio RAEE R13
- D1

 Stoccaggio RAEE R13
- E

 Stoccaggio cavi R13
- E1

 Stoccaggio cavi R13
- F

 Stoccaggio metalli ferrosi R13
- G

 Stoccaggio metalli non ferrosi in scarrabili R13
- H

 Stoccaggio Carta, Plastica, Legno in scarrabili R13
- I

 Deposito Temporaneo Rifiuti da attività impianto
- L

 Deposito Temporaneo Rifiuti infiammabili e/o Pericolosi da attività impianto
- M

 Depositeria Giudiziaria
- N

 Deposito attrezzature e mezzi.
- O

 Area Verifica "end of waste"/ "m.p.s."

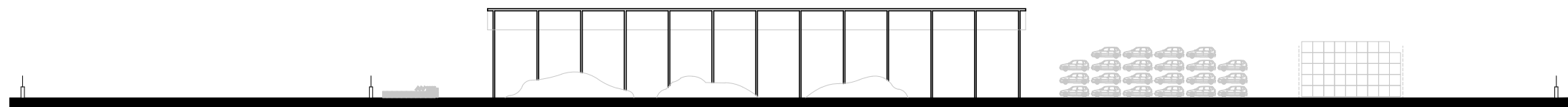


1:500

SEZIONE B - B'



SEZIONE A - A'





## **Ditta GRILLOFER snc**

Via Bruno Capponi, 42 Z.I. Maratta Bassa, 20  
COMUNE DI TERNI

**“CENTRO DI RACCOLTA - IMPIANTO DI TRATTAMENTO  
DI VEICOLI FUORI USO, RAEE E METALLI**

**Con operazioni di Recupero R13 Messa in Riserva, R12 Scambio Rifiuti,  
R4 riciclaggio/recupero metalli**

**STOCCAGGIO RIFIUTI DI CARTA, LEGNO E PLASTICA**

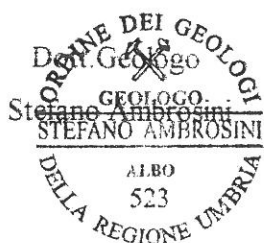
**Con operazioni di Recupero R13 Messa in Riserva”**

### **VERIFICA DI ASSOGGETTABILITA' A VIA**

*RELAZIONE TECNICA GENERALE*

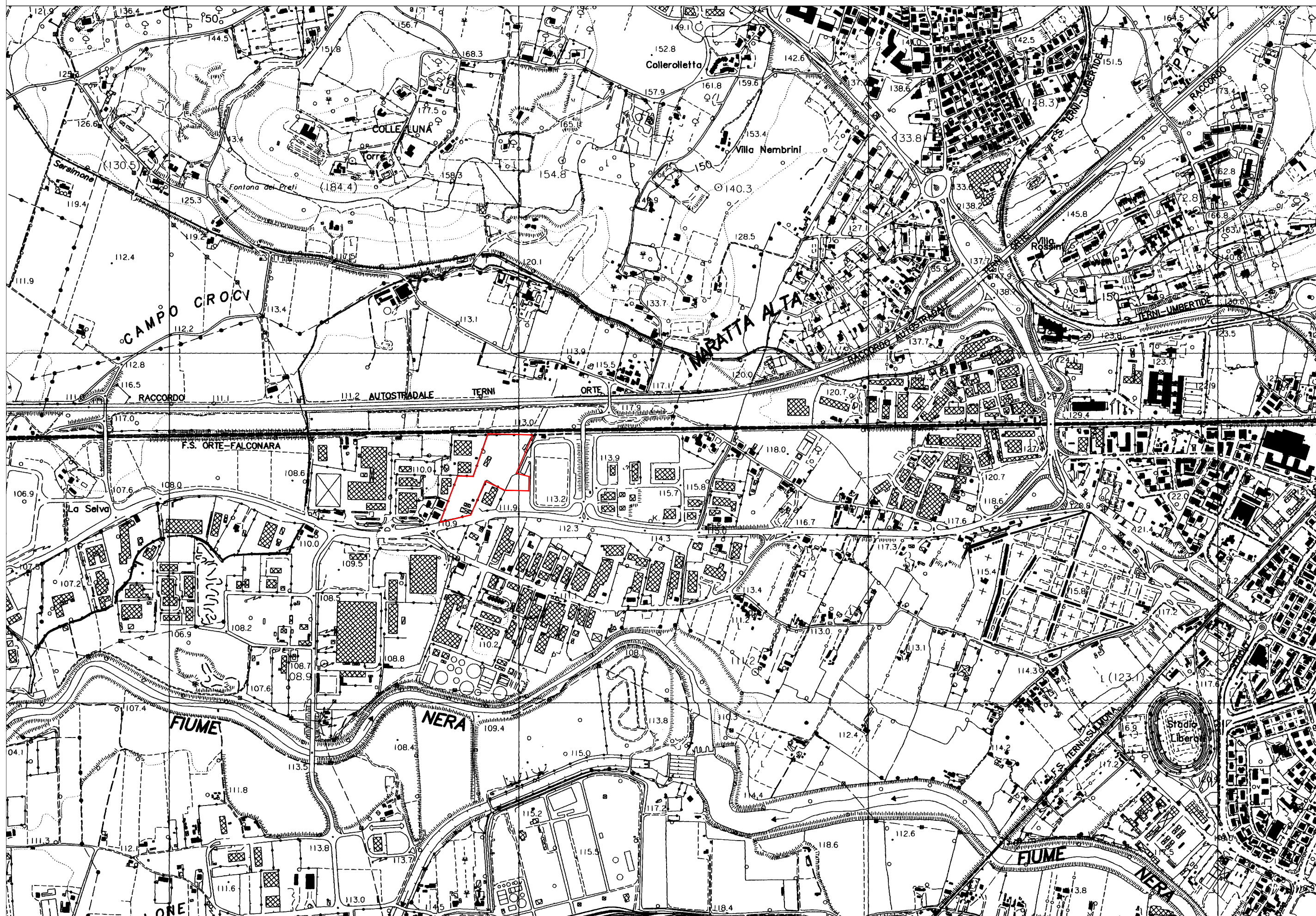
### **TAV 4 UBICAZIONE IMPIANTO SU C.T.R. 1:10.000**

**Il Redattore**



○ Area di intervento

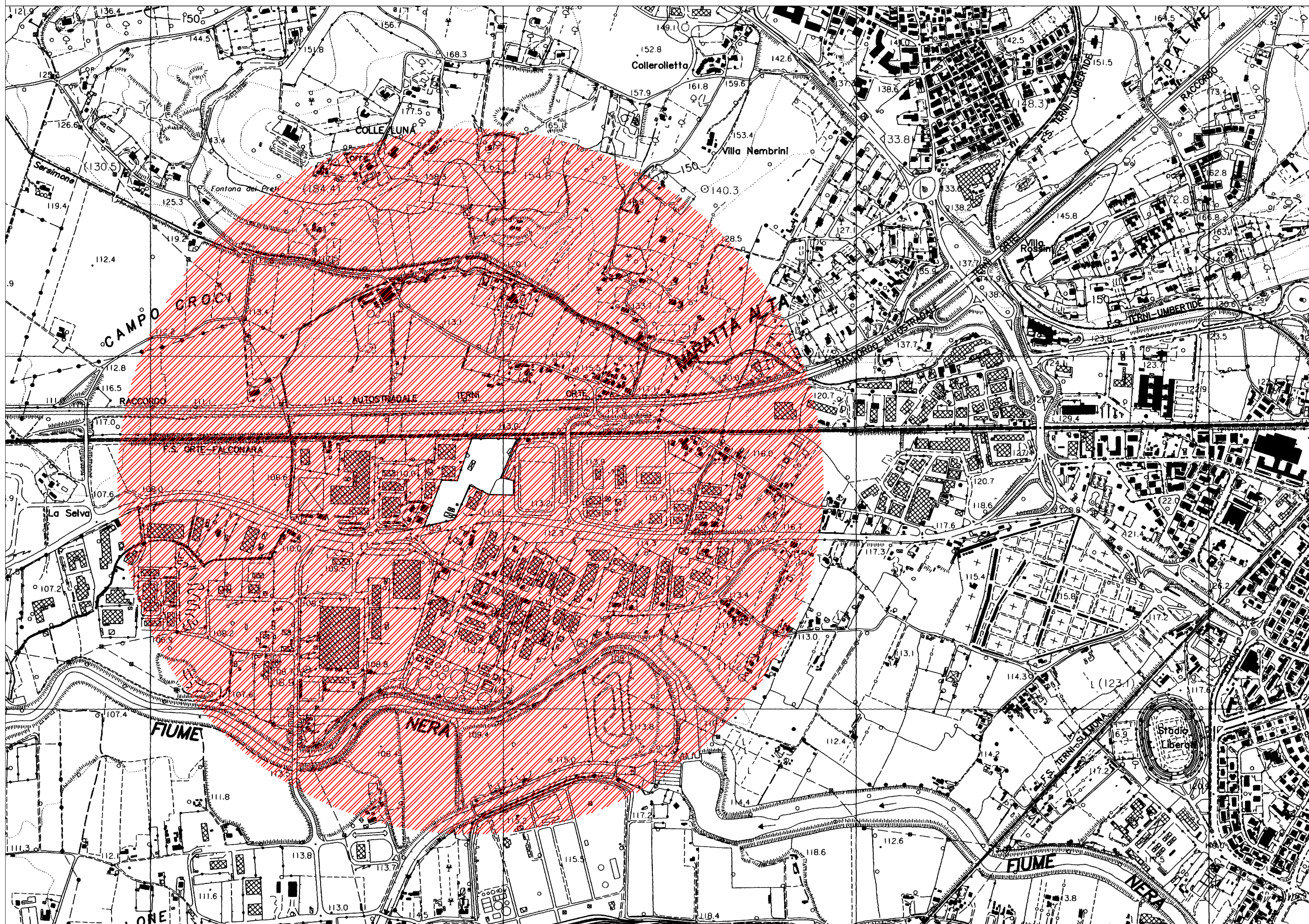
C.T.R. 1:10.000







Individuazione Area nel raggio di 1 Km dal sito di intervento (C.T.R. 1:10.000)







## **Ditta GRILLOFER snc**

Via Bruno Capponi, 42 Z.I. Maratta Bassa, 20  
COMUNE DI TERNI

**“CENTRO DI RACCOLTA - IMPIANTO DI TRATTAMENTO  
DI VEICOLI FUORI USO, RAEE E METALLI**

**Con operazioni di Recupero R13 Messa in Riserva, R12 Scambio Rifiuti,  
R4 riciclaggio/recupero metalli**

**STOCCAGGIO RIFIUTI DI CARTA, LEGNO E PLASTICA**

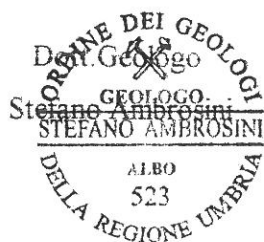
**Con operazioni di Recupero R13 Messa in Riserva”**

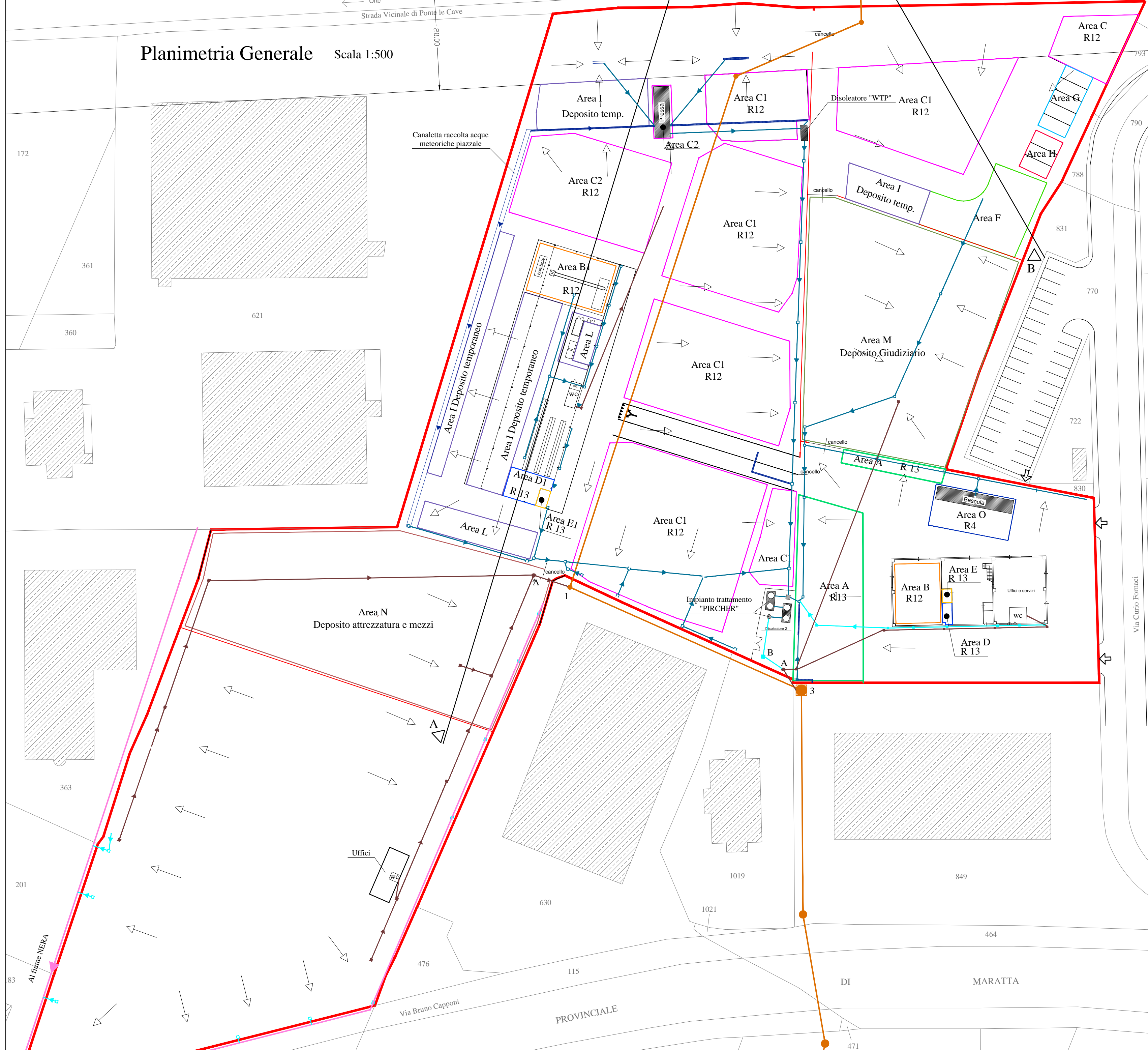
## **VERIFICA DI ASSOGGETTABILITA' A VIA**

*RELAZIONE TECNICA GENERALE*

## **TAV 5 RETI IDRICA**

**Il Redattore**





## LEGENDA

- Limite della proprietà
- Limite delle attività
- Collettore Pubblico acque nere
- Canale Pubblico Bonifica Tevere-Nera
- Linea privata acque nere (servizi igienici)
- Linea privata acque meteoriche non soggette a depurazione
- Linea privata acque meteoriche da trattare con depuratore
- Griglia di raccolta acque meteoriche
- Pozzetto fiscale acque nere
- Pozzetto fiscale uscita disoleatore
- Pozzetto Comunale acque nere
- Pozzetto Comunale acque nere (servizi ed acque dilavam. trattate)
- Caditoia raccolta acque meteoriche da trattare con depuratore
- Pozzetto raccolta acque meteoriche
- Pozzetto raccolta acque nere da servizi igienici
- Pendenza del piazzale

## Legenda

- AREE:
- A - Stazionamento veicoli fuori uso R13
  - B - Messa in sicurezza Veicoli fuori uso e RAEE Pericolosi R12
  - B1 - Messa in sicurezza Veicoli fuori uso e RAEE Pericolosi R12
  - C - Selezione/Cernita rifiuti metallici parti Veicoli non pericolosi R12
  - C1 - Deposito Veicoli bonificati per l'eventuale smontaggio pezzi di ricambio e componenti recuperabili commercializzabili R12.
  - C2 - Deposito e pressatura carcasse Veicoli R12
  - D - Stoccaggio RAEE R13
  - D1 - Stoccaggio RAEE R13
  - E - Stoccaggio cavi R13
  - E1 - Stoccaggio cavi R13
  - F - Stoccaggio metalli ferrosi R13
  - G - Stoccaggio metalli non ferrosi in scarrabili R13
  - H - Stoccaggio Carta, Plastica, Legno in scarrabili R13
  - I - Deposito Temporaneo Rifiuti da attività impianto
  - L - Deposito Temporaneo Rifiuti infiammabili e/o Pericolosi da attività impianto
  - M - Depositeria Giudiziaria
  - N - Deposito attrezzature e mezzi.
  - O - Area Verifica "end of waste"/ "m.p.s."





## **Ditta GRILLOFER snc**

Via Bruno Capponi, 42 Z.I. Maratta Bassa, 20  
COMUNE DI TERNI

**“CENTRO DI RACCOLTA - IMPIANTO DI TRATTAMENTO  
DI VEICOLI FUORI USO, RAEE E METALLI**

**Con operazioni di Recupero R13 Messa in Riserva, R12 Scambio Rifiuti,  
R4 riciclaggio/recupero metalli**

**STOCCAGGIO RIFIUTI DI CARTA, LEGNO E PLASTICA**

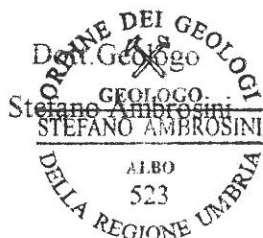
**Con operazioni di Recupero R13 Messa in Riserva”**

## **VERIFICA DI ASSOGGETTABILITA' A VIA**

*RELAZIONE TECNICA GENERALE*

## **TAV 6 PLANIMETRIA RETE ANTINCENDIO**

**Il Redattore**

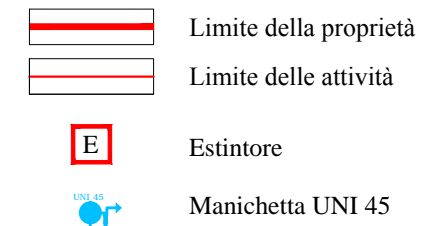


# Planimetria Generale

Scala 1:500



## LEGENDA



## Legenda

AREE:

- [A] - Stazionamento veicoli fuori uso R13
- [B] - Messa in sicurezza Veicoli fuori uso e RAEE Pericolosi R12
- [B1] - Messa in sicurezza Veicoli fuori uso e RAEE Pericolosi R12
- [C] - Selezione/Cernita rifiuti metallici parti Veicoli non pericolosi R12
- [C1] - Deposito Veicoli bonificati per l'eventuale smontaggio  
pezzi di ricambio e componenti recuperabili commercializzabili R12.
- [C2] - Deposito e pressatura carcasse Veicoli R12
- [D] - Stoccaggio RAEE R13
- [D1] - Stoccaggio RAEE R13
- [E] - Stoccaggio cavi R13
- [E1] - Stoccaggio cavi R13
- [F] - Stoccaggio metalli ferrosi R13
- [G] - Stoccaggio metalli non ferrosi in scarrabili R13
- [H] - Stoccaggio Carta, Plastica, Legno in scarrabili R13
- [I] - Deposito Temporaneo Rifiuti da attività impianto
- [IL] - Deposito Temporaneo Rifiuti infiammabili e/o Pericolosi  
da attività impianto
- [M] - Depositeria Giudiziaria
- [N] - Deposito attrezzature e mezzi.
- [O] - Area Verifica "end of waste" / "m.p.s."